

L'équipe d'Athéna Formation Conseil vous souhaite la bienvenue au centre de ROGNAC.

[?] Disposition des lieux

Les salles de formation se situent à l'intérieur du hangar. Vous trouverez également un espace détente avec machine à café, fontaine à eau, réfrigérateur, micro-ondes dans la salle Claude CARRE. En raison de la présence d'engins (chariots, grues...), respectez bien les zones de circulation réservées aux piétons.

(Voir aussi le plan d'évacuation en dernière page)

[?] Planning des cours

Le planning des formations en cours est diffusé sur l'écran se trouvant dans la zone piétonne à l'intérieur du hangar.

[?] Horaires des stages

- **Matin : 8h00 – 12h00**
- **Après-midi : 13h30 – 16h30**

Attention : pour certains stages, les horaires peuvent changer, consultez votre convocation.

[?] Repas

Les repas sont à la charge des stagiaires. Vous pouvez déjeuner sur place, dans l'espace détente intérieur ou sur les tables à l'extérieur. Vous pouvez également vous restaurer aux alentours.

N'hésitez pas à demander conseil à votre formateur. Bon appétit !

Restaurants suggérés : l'Escapade (04.42.75.28.90) à 250 mètres environ du centre de formation, l'Atelier Antik : boulangerie et vente à emporter (04.42.41.00.54) à 2,5 km...

[?] Hébergement - Repas

Auberge San Carlos (04.42.78.73.94) à 1.7 km du centre de formation.

[?] Rafrichissements

Une boisson chaude vous est offerte à votre arrivée.

Un distributeur de boissons chaudes et froides, une fontaine à eau sont disponibles dans la salle de pause.

[?] Vestiaires - toilettes

Les vestiaires chauffés HOMMES et FEMMES peuvent être équipés de cadenas en échange d'un justificatif d'identité.

Les toilettes hommes, femmes et handicapé(e) se situent à gauche en entrant dans le hangar.

[?] Zones fumeurs

Vous trouverez un cendrier à l'entrée du hangar ainsi qu'une zone extérieure abritée juste à côté. **Il est strictement interdit de fumer dans les locaux et de jeter les mégots par terre.**

Pour tout renseignement complémentaire, veuillez-vous adresser à votre formateur, ou à l'accueil situé dans l'entrée des bureaux.

? Vos référents sur place

Administratifs :

- **Stages inter-entreprises : Fiona**
- **Stage intra : Cindy**

Pédagogiques :

- **Formations technologiques : Ludovic**
- **Formations électriques : Éric**
- **Formations sécurité : Laurent**

Référent handicap : Véronique

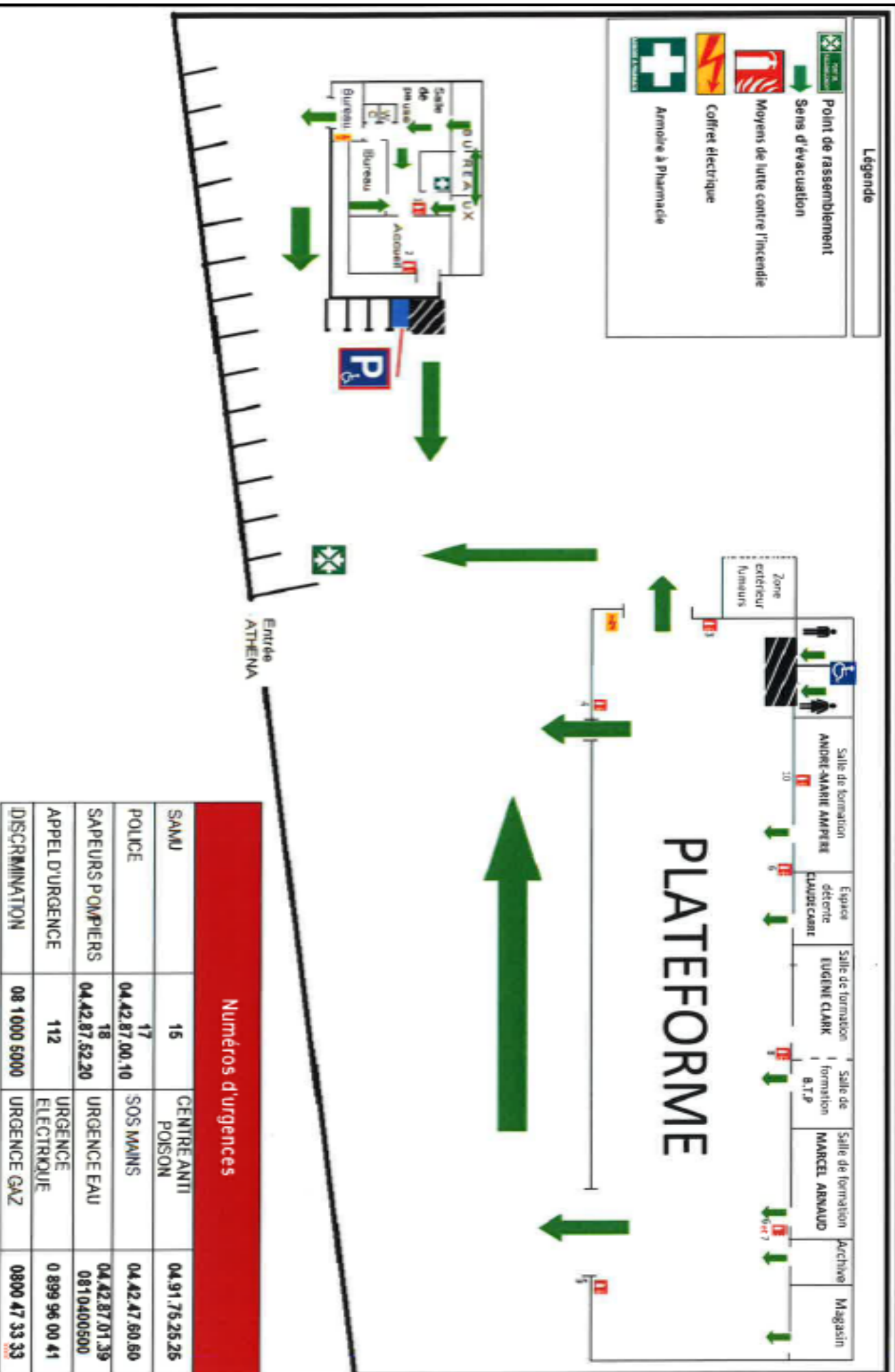
Votre engagement

Je m'engage à respecter :

- **le règlement intérieur « stagiaires »,**
- **les lieux de formation et de détente,**
- **les horaires des cours,**
- **le port des Equipements de Protection Individuelle,**
- **le matériel mis à disposition,**
- **de ne pas utiliser mon portable pendant les cours,**
- **les emplacements réservés aux véhicules,**
- **le stationnement en marche arrière.**

Je m'engage également à compléter et signer la feuille de présence et la fiche d'évaluation de la formation.

Un formulaire de plaintes et réclamation est également à votre disposition en cas de besoin.



Numéros d'urgences

SAMU	15	CENTRE ANTI POISON	04.91.76.25.25
POLICE	17	SOS MAINS	04.42.47.60.60
SAPEURS POMPIERS	18	URGENCE EAU	04.42.87.01.39
APPÊL D'URGENCE	112	URGENCE ELECTRIQUE	0610400500
DISCRIMINATION	08 1000 5000	URGENCE GAZ	0 899 96 00 41
			0800 47 33 33

